

STEINHAUER

Partnerschaft, die wirklich greift

**Technologie- und Servicepartner
für Industrie, Handwerk und Versorger**



Erfolg ist das Ergebnis von Professionalität

Unternehmenschronik

Ihr Erfolg ist unser Anliegen

90 Jahre sicher im Strom

Sehr geehrte Damen und Herren, liebe Interessenten,

blicken wir auf unsere 90-jährige Firmengeschichte zurück, so sind Menschen gekommen und gegangen, Krisen wurden bewältigt, bahnbrechende Erfindungen gemacht und ein stetiges Auf und Ab der Wirtschaft hat Generationen beschäftigt. Eines ist über diesen langen Zeitraum konstant geblieben: Unser Interesse an den Belangen unserer sehr geschätzten Kunden, die diese Firmengeschichte letztlich erst möglich gemacht haben.

Im früheren Kerngeschäft, dem Elektromaschinenbau, haben sich Technologien und Verfahren geändert, nicht jedoch die Aufgaben. Elektrische Systeme, Motoren und Pumpen sowie komplette Fertigungsanlagen erfordern Planung, Ausführung und Wartung - Letzteres wann immer sie benötigt wird oder, besser noch, präventiv, damit es gar nicht erst zu Stillständen kommt. Mit hoher Sachkompetenz, einem Stab bestens qualifizierter Ingenieure, Meister und Gesellen sowie modernen technischen Hilfsmitteln bilden wir heute zuverlässige Partnerschaften mit der produzierenden Industrie, der öffentlichen Verwaltung, dem Handel und Handwerk sowie den Versorgungsbetrieben der Euregio Maas-Rhein. Als engagierter Ausbildungsbetrieb stellen wir sicher, Ihnen auch morgen mit qualifiziertem Rat und kompetenter Tat zur Seite stehen zu können.

Mitte der 1990er Jahre haben wir schließlich einen zweiten Geschäftsbereich geschaffen: Automatisierungstechnik für den Schaltanlagenbau, einem Handwerk mit hohem Unikatscharakter der Produkte. Die Steinhauer Bearbeitungszentren und Maschinen der eCAB Serie bilden mittlerweile den de facto Standard und werden heute auf der ganzen Welt zum großen Nutzen unserer Kunden eingesetzt. Vollautomatische Blech-, Metall- und Kunststoffbearbeitung, Ablängtechnik für Zuschnideware und maschinelle Kabelkonfektionierung aus nur einer Hand, mit eigener Konstruktion, Softwareentwicklung und Fertigung kann zur Zeit nur ein Unternehmen bieten: Die Steinhauer Elektromaschinen AG.

Fühlen Sie sich herzlich eingeladen, uns und unsere Produkte und Leistungen näher kennen zu lernen. Bei uns oder in Ihrem Haus. Es wäre uns eine Ehre, auch mit Ihnen zum gegenseitigen Nutzen zusammenarbeiten zu dürfen.

Ihr



Dipl.-Ing. Robert Nagel
Technischer Vorstand
Steinhauer Elektromaschinen AG



- 1920 Unternehmensgründung der Peter Steinhauer & Söhne als Elektromaschinenbau-Betrieb in Aachen. Die Firma bietet Servicedienstleistungen rund um den Elektromotor und entsprechenden industrielle Ausrüstung, wie Transformatoren und Pumpen.
- 1983 Josef Steinhauer gründet zusammen mit Klaus Nagel die Steinhauer Elektromaschinen GmbH und scheidet am Gründungstag aus der Firma aus. Klaus Nagel wird alleiniger Geschäftsführer und Gesellschafter der Steinhauer GmbH. Robert Nagel, Sohn von Klaus Nagel, begleitet neben seinem Studium der Elektrotechnik in Aachen die Entwicklung des Unternehmens.
- 1989 Dipl.-Ing. Robert Nagel tritt nach abgeschlossenem Studium in die Firma ein.
- 1991 Robert Nagel wird zum technischen Geschäftsführer bestellt.
- 1994 Umzug in das neue eigene Firmengebäude am Aachener Kreuz in Würselen. Die Mitarbeiterzahl beläuft sich auf 20 Fachkräfte.
- 1995 Mit der Entwicklung des ersten Bohrautomaten für den Schaltanlagenbau entsteht der zweite Geschäftsbereich - Maschinenbau. Die Maschine werden anfangs noch fremdgefertigt.
- 1996 ISO 9001 Zertifizierung
- 1998 Mit dem Tod von Klaus Nagel übernimmt seine Ehefrau, Roswitha Nagel-Kloeser, die vakante kaufmännische Geschäftsführerposition.
- 2001 Umfirmierung der GmbH in eine AG ohne Streubesitz. Alle Anteile sind im Besitz der Familie Nagel. Die Fertigstellung eines Anbaus verdoppelt die Fertigungsfläche des Unternehmens.
- 2004 Die Fremdfertigung für den Maschinenbau wird durch Aufbau einer eigenen Fertigung beendet.
- 2005 Der Geschäftsbereich Maschinenbau wächst stetig. Neue Automatisierungslösungen für den Schaltanlagenbau ergänzen die bisherigen Blechbearbeitungszentren. Die Mitarbeiterzahl wächst auf 32.
- 2007 Das 100. Schaltschrank Bearbeitungszentrum wird geliefert. Erfolgreicher Beginn des weltweiten Exports. Die Mitarbeiterzahl wächst auf 40.
- 2008 Der staatlich geprüfte Betriebswirt Herrmann Nagel tritt in die Firma ein und übernimmt die Nachfolge von Frau Nagel-Kloeser.



Die Steinhauer Elektromaschinen AG gehört zu den führenden Unternehmen für fachgebietsübergreifende Instandhaltung sowie Neu- und Umbaulösungen des Elektromaschinen- und Anlagenbaus in der Euregio Maas-Rhein um Aachen. Wir bieten innovative Komplettlösungen auf höchstem Niveau - zertifiziert nach ISO 9001.

Wir sind Spezialisten für eine zuverlässige Instandhaltung – kompetent, flexibel und herstellerunabhängig. Unsere Engineering-Leistungen reichen von Fehler- und Risikoanalysen (FMEA) über Verbesserungsvorschläge, bis hin zu Anpassungskonstruktionen und Re-Engineering. Autorisierte Spezialisten führen erforderliche Prüfungen nach BGV A3 (VGB 4) und VDE 0701/0702 durch.

Zur Sicherung einer hohen Maschinenverfügbarkeit bieten wir umfangreiche Diagnoseleistungen im Umfeld des Condition Monitoring: Schwingungsmessung, Endoskopie sowie Lager- und Getriebediagnose.

Eine eigene Anker- und Motorenwickerei, ein umfangreiches Ersatzteillager sowie ein großes Neu- und Gebrauchtmotorenlager sichert schnellste Reaktionszeiten im Bedarfsfall.

Kundenorientierung steht, neben dem Qualitätsanspruch, an erster Stelle dieses Unternehmensbereiches. Deshalb ist ein 24 Stunden Bereitschaftsservice ebenso selbstverständlich, wie ein Hol- und Bringservice, einschließlich der Demontage bzw. Montage des betroffenen Aggregates vor Ort.



Unser Liefer- und Wartungsspektrum

- Elektromotoren (Servo-, Gleichstrom-, Getriebe-, Trommel-, Drehstrom- Nebenschluss-Motoren)
- Pumpen aller Art
- Stromerzeuger
- Transformatoren
- Anfertigung mechanischer Ersatzteile: drehen - fräsen - schweißen
- Steuerungsbauelemente und Planung mit Eplan Engineering Tools
- Elektromagnete
- Elektromagnetische Bremsen und Kupplungen
- Elektro-Schweißgeräte
- Frequenzumrichter
- Hydraulische und pneumatische Bremsen und Kupplungen
- Mechanische Kupplungen aller Art
- Elektronische Antriebstechnik
- Stromrichter
- Regelantriebe
- Elektrowerkzeuge
- Vertrieb von EZE-SLEEVE® Reparaturbuchsen für Lagerschilde
- Auswuchtarbeiten
- Thermographie und Stoßimpulsanalyse f.d. vorbeugende Instandhaltung
- Mechanische Konstruktionen mit 3D CAD Autodesk Inventor
- Sondermaschinenbau
- 24 Stunden Notruf

Alle angebotenen Leistungen werden mit eigenem Personal und eigener Kompetenz angeboten.

DIN EN ISO 9001

**PUMPEN
PARTNER**
KSB Kundendienst



Automatisierungstechnik für den Schaltanlagenbau



Fertigung des Schaltschrank Bearbeitungszentrums eCAB WorkCenter

Der Schaltschrankbau galt lange Zeit als nicht automatisierbar, da das Unikat für diesen Handwerksbereich deutlich typischer ist als die Serie. Noch bis Mitte der 1990er Jahre wurde jeder Schaltschrank mit Handwerkszeugen bearbeitet - auch im Hause Steinhauer.

Als 1999 die erste Maschinengeneration zur Schaltschrankbearbeitung ausgeliefert wurde erhielten die Anwender markante Wettbewerbsvorteile gegenüber ihren konventionell arbeitenden Marktgeleitern. Durch intelligente Software zur Arbeitsvorbereitung fiel der Anteil menschlicher Leistung bei der Bearbeitung der Schaltschrankgehäuse auf etwa 10% der vorher erforderlichen Arbeitszeit - bei deutlicher Steigerung der Qualität. Bereits nach kurzer Zeit waren Blechbearbeitungszentren aus den Werkstätten nicht mehr wegzudenken.

2005 erfolgte ein Generationswechsel. Das neue eCAB WorkCenter arbeitete nicht nur wesentlich schneller, es bot auch hohe Skalierbarkeit durch großes Zubehörprogramm sowie gänzlich neue Möglichkeiten der Materialbearbeitung. Durch eigene Entwicklung von Maschine und Software, eigener Konstruktion und eigener Fertigung wurden die Maschinen schnell zum Standard in diesem Marktsegment.

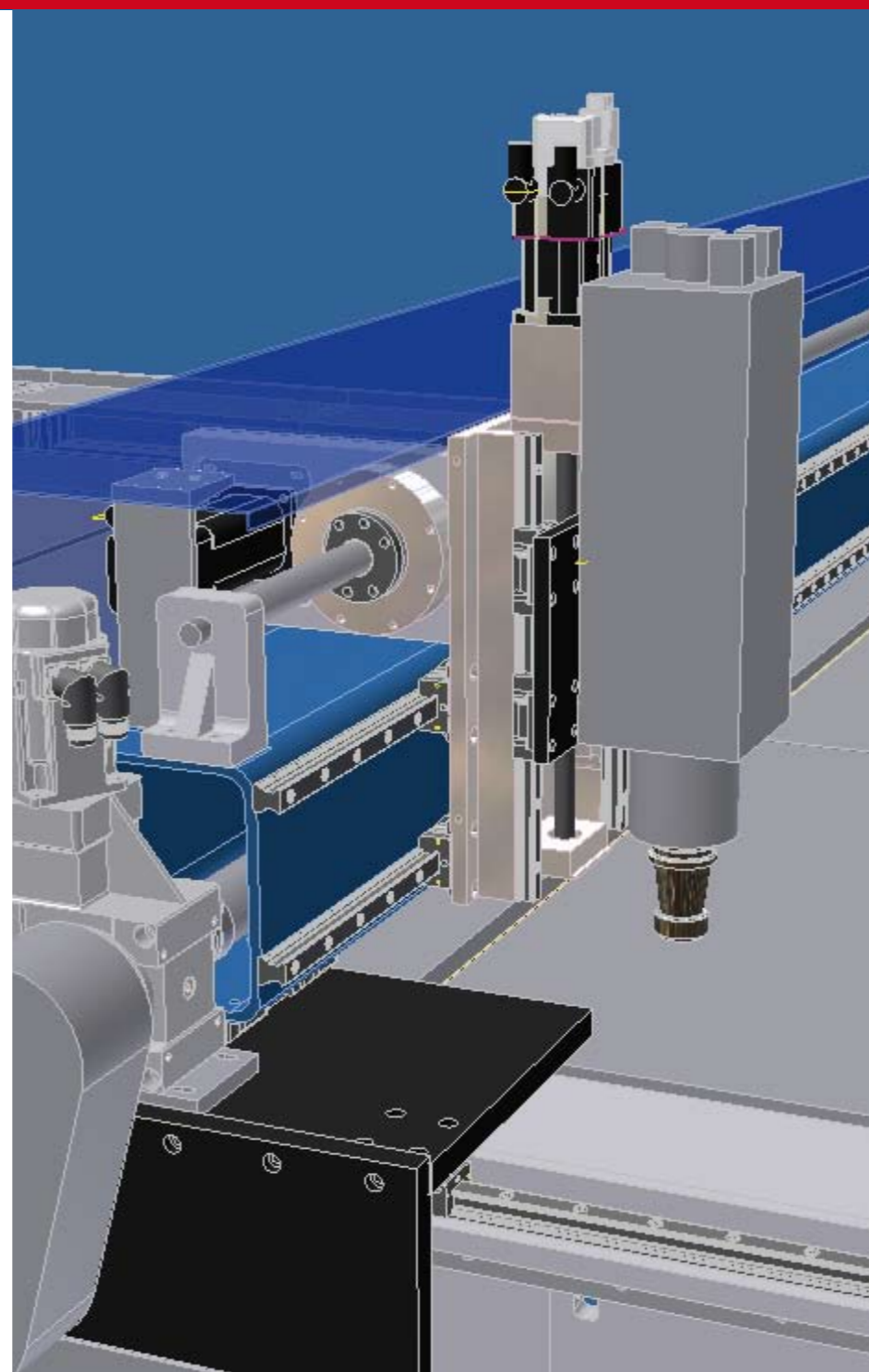
Für Werkstätten mit kleinem Budget folgte zeitnah der pfiffige Bohrautomat eCAB DrillMate, unserer Maschine zur automatischen Montageplattenbearbeitung.

Basierend auf der ausgereiften Technik des sehr erfolgreichen Vollautomaten eCAB WorkCenter folgte 2006 der eCAB Giant - unserem Schaltschrankbearbeitungszentrum für höchste Ansprüche. Als weltweit einzige Maschine erlaubt sie die allseitige Bearbeitung unzerlegbarer Schaltschrankgehäuse bis zu einer Höhe von 2.400 mm.

Die aktuelle Palette an Maschinen zur Automatisierung im Schaltschrankbau wurde im Jahre 2007 abgerundet durch unseren eCAB PWA, der ersten persönlichen Kabelkonfektionierung sowie unserem eCAB NC-Cut, der NC-gesteuerten Ablängbank für Zuschneideware.

Steinhauer bietet seit dem Lösungen für sämtliche automatisierbaren Bereiche der Schaltschrankwerkstatt aus einer Hand an. Und alles paßt zusammen.

Zusätzlich zu den genannten Produkten fertigt Steinhauer seit 2006 auch Sondermaschinen für verschiedenste Aufgaben.



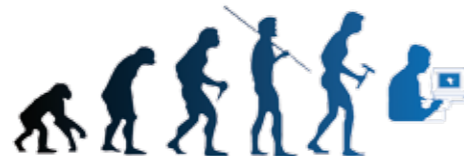
Die Steinhauer eCAB Serie

- | | |
|-----------------|--|
| eCAB DrillMate | Der preiswerte Bohrautomat für die kleine Schaltschrankwerkstatt. CAD gestütztes Bohren von Montageplatten und Gehäuseaußenteilen. |
| eCAB WorkCenter | Der de facto Standard für die NC Gehäusebearbeitung im Schaltschrankbau. Automatisches Bohren, Gewinden, Fräsen und Gravieren in flachen, abkanteten und kubischen Werkstücken. Plattenbearbeitung bis 1.550 x 2.400 mm, allseitige Kastenbearbeitung bis 1.600 x 1.000 mm. Bearbeitung von Stahl, Edelstählen, Aluminium, Kupfer und zerspanbaren Kunststoffen. |
| eCAB Giant | Basierend auf der gleichen Technik wie beim eCAB WorkCenter liegt der Schwerpunkt des eCAB Giant auf der maschinellen Bearbeitung unzerlegbarer Gehäuse bis 1.450 x 2.400 mm Größe. |
| eCAB PWA | Die revolutionäre persönliche Kabelkonfektionierung von Steinhauer. Vollautomatische Einzeladerfertigung wo immer Sie sie brauchen: Direkt am zu verdrahtenden Schaltschrank, oder mobil vor Ort. |
| eCAB NC-Cut | Die halbautomatische Ablängbank für Zuschneideware (Kabelkanäle, Profil- und Stromschienen) mit automatischer Schnittoptimierung. |

Blech

Kabel

Zuschneid



STEINHAUER



Aachen / Würselen

Gewerbegebiet
Aachener Kreuz / Würselen

Das Steinbauer Gebäude liegt
hinter einer Geschäftszeile.
Parkplätze finden Sie direkt
am Haus.

Steinhauer Elektromaschinen AG
Sankt-Jobser-Str. 47a
D-52146 Würselen / Germany

Tel. +49-(0)2405/4695-0
Fax: +49-(0)2405/4695-99
info@steinhauer.de
www.steihauer.de